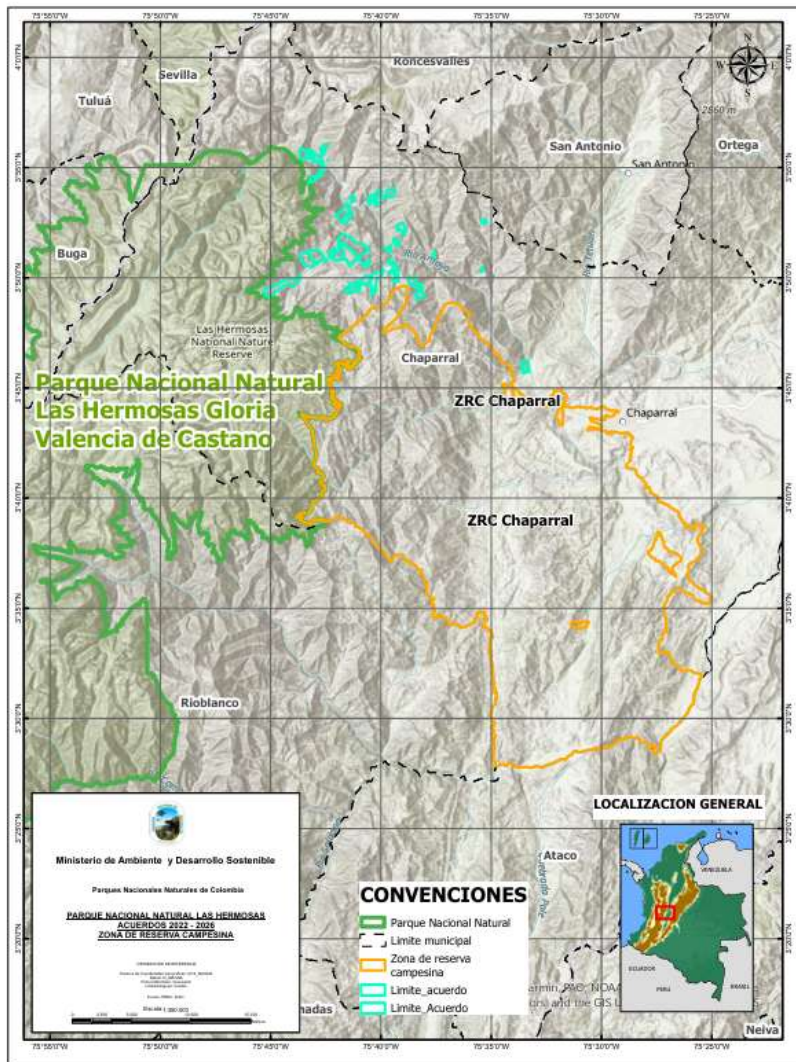

Mapa reserva campesina Chaparral

Hector Javier Avellaneda Portilla - GGCI <acuerdos@parquesnacionales.gov.co>
Para: Daniel Augusto Rincón Puerta - GPM <daniel.rincon@parquesnacionales.gov.co>

10 de marzo de 2026 a las 10:34

Hola, Daniel.

Adjunto envío la salida gráfica correspondiente a la Zona de Reserva Campesina de Chaparral.



Quedo atento a cualquier comentario.



Contratista - GGCI

Hector Javier Avellaneda Portilla

acuerdos@parquesnacionales.gov.co

Teléfono: 3532400

Calle 74 No. 11 - 81 Bogotá, Colombia

www.parquesnacionales.gov.co

 **ZONA_RESERVA_CAMPESINA_CHAPARRAL.pdf**
11093K